

RESTART
WIEN - KREMS - LINZ



Linz

Nur 19 km verhindern eine durchgehende
moderne Verbindung Wien - Krems - Linz



Krems

Wien



RestartWienKremsLinz



restartwienkremslinz



Eine neue moderne,
durchgehende Bahnlinie Wien -
Krems - Linz hat für die Regionen
viele Vorteile, wie etwa:



RestartWienKremsLinz



restartwienkremslinz

Vorteil 1



Direkte Zugverbindungen
von allen Gemeinden nach
Linz, Krems, und Wien.



RestartWienKremsLinz



restartwienkremslinz

Vorteil 2



Moderne Züge machen
Wege **angenehm &**
nachhaltig

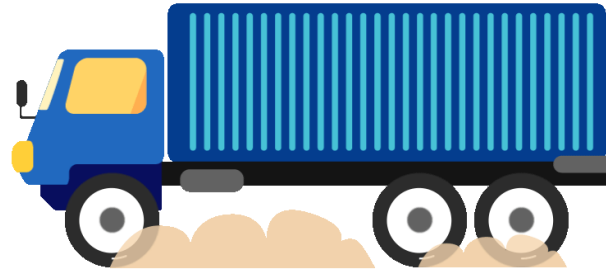


RestartWienKremsLinz



restartwienkremslinz

Vorteil 3



Güterverkehr auf der
Bahn erspart **mindestens 90 LKWs**
täglich, ist leiser und umweltfreundlich

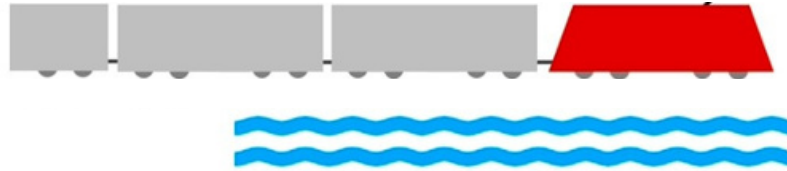


RestartWienKremsLinz



restartwienkremslinz

Vorteil 4



Hochwassersichere
Ausweichstrecke zur Westbahn in
Notfällen und bei Betriebsstörungen



RestartWienKremsLinz



restartwienkremslinz

Vorteil 5



Sinnvolle Nutzung der Bahnhöfe, der
Bahnhof wird zum Lebensraum und
belebt die Gemeinden wieder



RestartWienKremsLinz



restartwienkremslinz

Vorteil 6



Sozial & **Barrierefrei** die Bahn als
Verbindung



RestartWienKremsLinz



restartwienkremslinz

Vorteil 7



Dank Klimaticket günstig von A nach B reisen.
Endlich eine **nachhaltige & günstige**
Alternative zum Auto

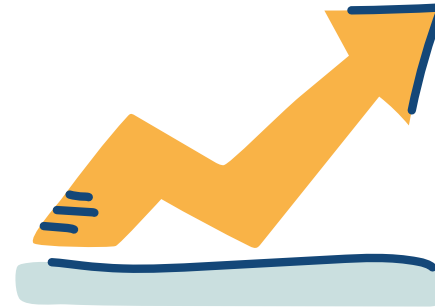


RestartWienKremsLinz



restartwienkremslinz

Vorteil 8



Die **Wirtschafts- & Bildungszentren**
Wien - Krems - Linz werden wieder
öffentlich verknüpft

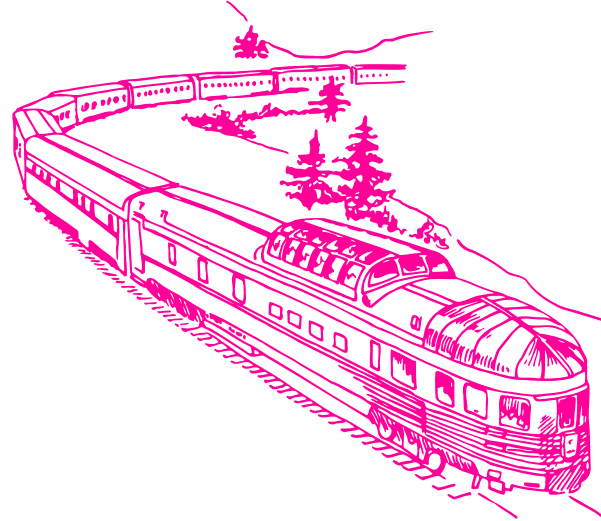


RestartWienKremsLinz



restartwienkremslinz

Vorteil 9



Vorhandene Infrastruktur kann wieder genutzt werden

[bereits verkaufte Infrastruktur muss dank Rückkaufsverträgen wieder der Bahn zurück gegeben werden]



RestartWienKremsLinz

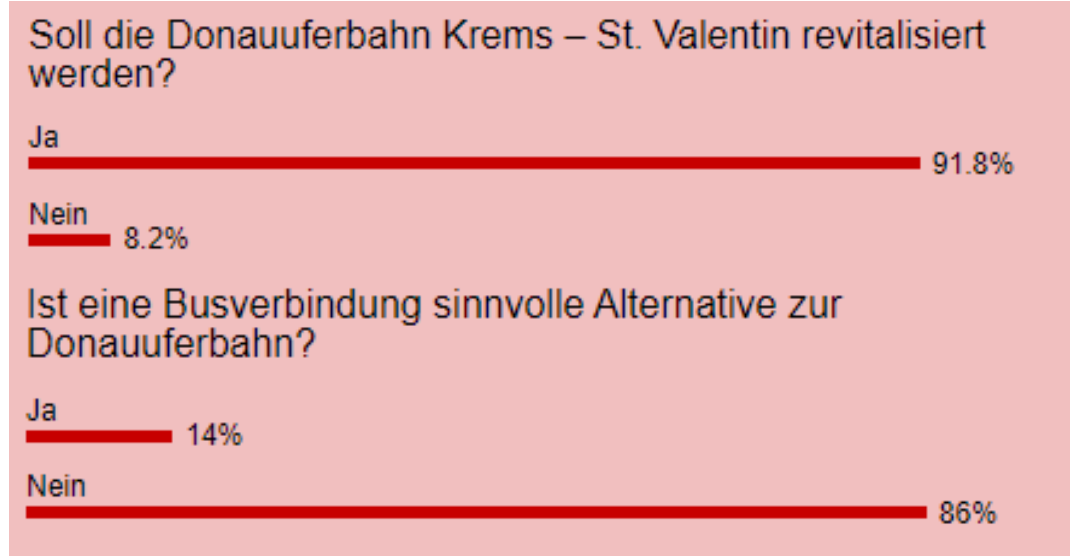


restartwienkremslinz

Vorteil 10



Die Umfragen zeigen die Wichtigkeit der Donauuferbahn & damit der Strecke Wien - Krems -Linz für uns, die Bevölkerung



RestartWienKremsLinz



restartwienkremslinz

Vorteil 11



Wir wollen **keine Ortsbildverschandelung** durch eine Seilbahntrasse, **wir wollen eine Bahnlinie Wien - Krems - Linz!**

Was haltet ihr von der Seilbahn-Idee?

Klingt gut
10.6%

Bin zwiegespalten, kann es mir nicht recht vorstellen
3.4%

Bin dagegen, das würde das Landschaftsbild zerstören
85.9%



RestartWienKremsLinz



restartwienkremslinz



Hilf uns mit einem [Facebook Like](#) und/oder einem [Instagram Abo](#) die Verbindung Wien - Krems - Linz zu ermöglichen.

#ZÜGIGVERBUNDEN



RestartWienKremsLinz



restartwienkremslinz