

# Superlinie S80

Versäumnisse in der  
Stadtplanung &  
Potentiale zur Reduktion  
des MIV im Süd-Ost-Raum  
Wiens

## Innerstädtische Verkehrslösungen 2023?

Autobahn-Neubau

statt

S-Bahnen besser nutzen



# Wo bleibt der Masterplan für

# Verkehrsströme in Ballungsräumen?

S-Bahnen schaffen  
mit Abstand größte  
Mobilitätskapazitäten

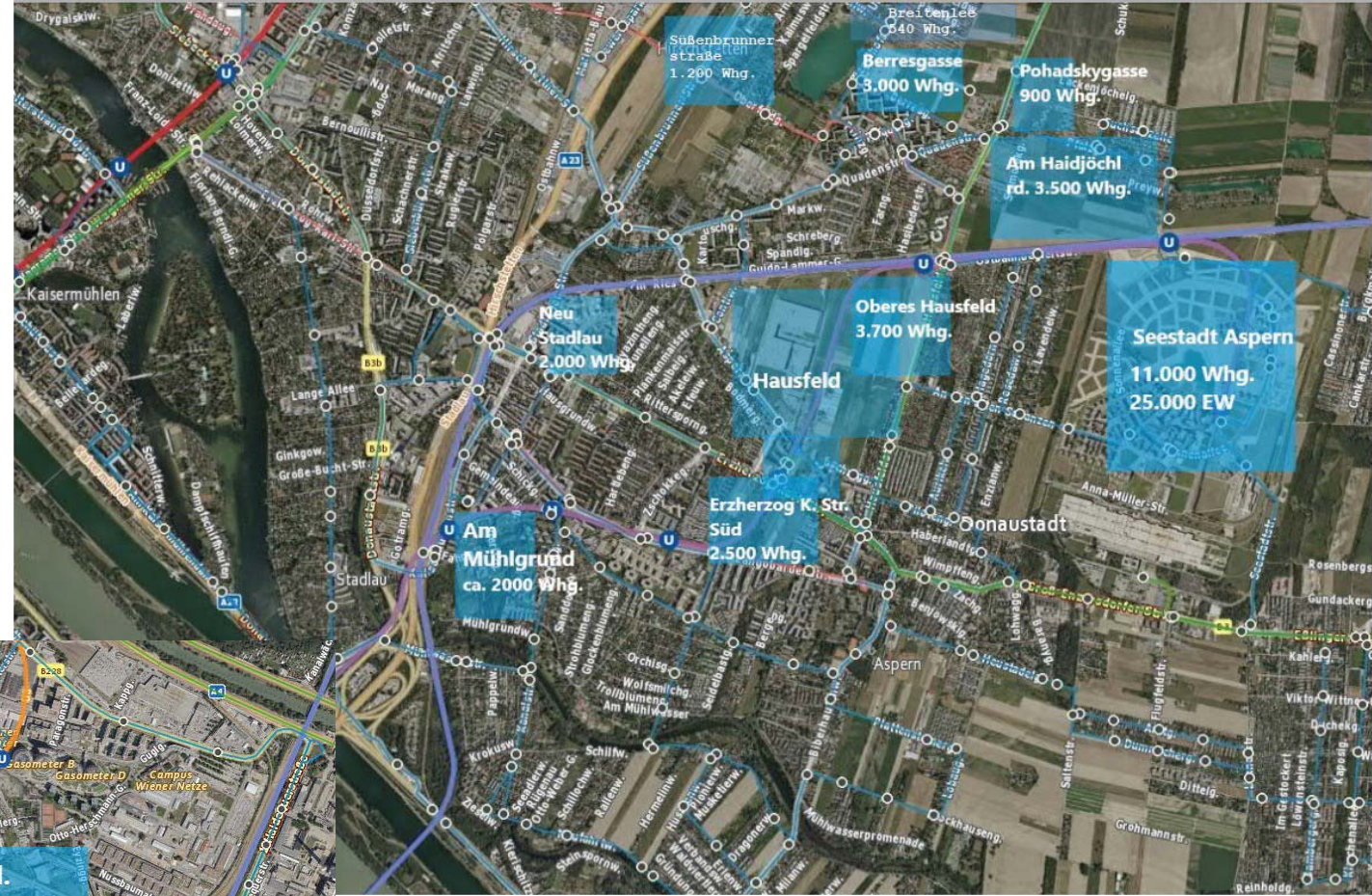
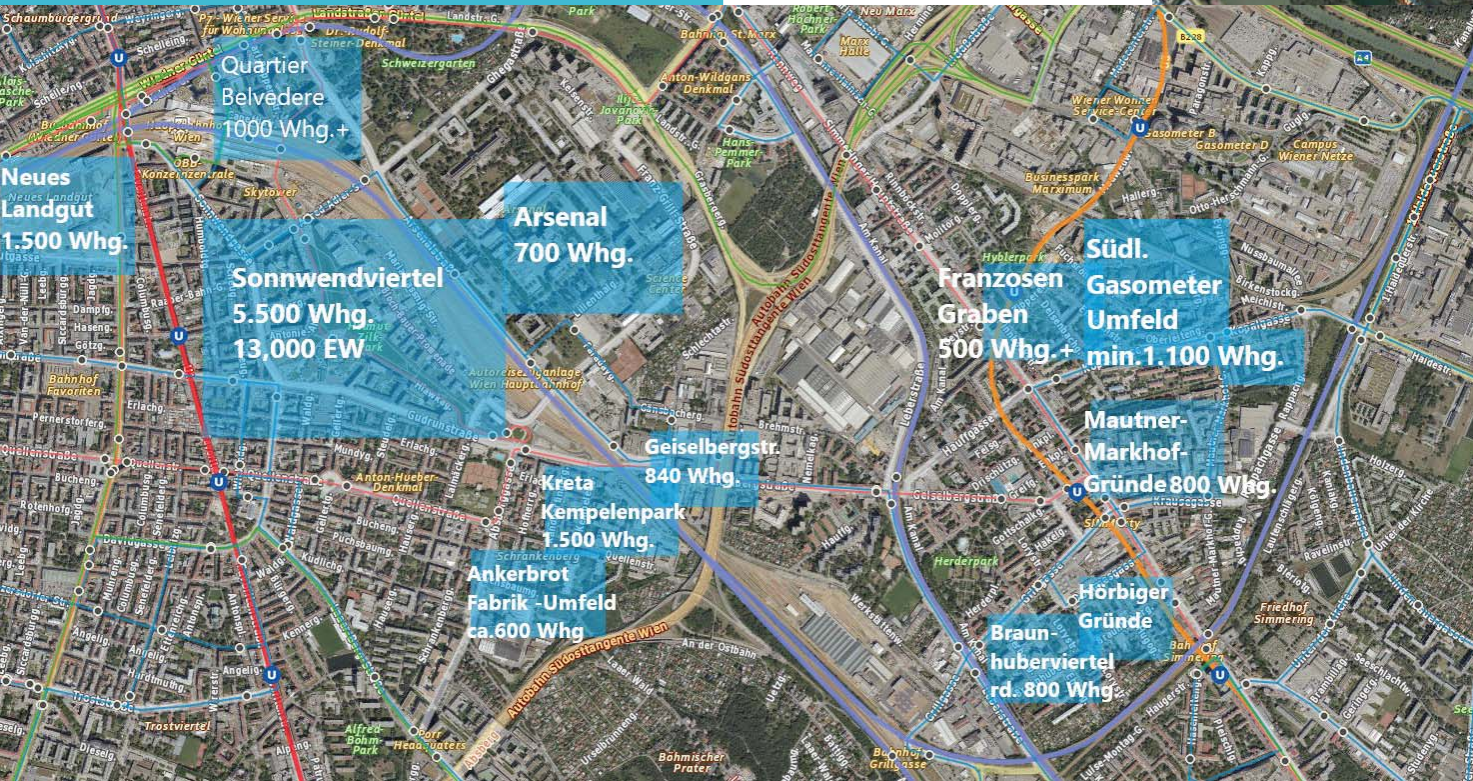
A23  
180.000 Fahrzeuge / Tag  
207.000 Personen / Tag

Stammstrecke  
600.000 Passagiere / Tag



Neue Stadtentwicklungsgebiete entlang der S80 vom Hauptbahnhof bis in die Seestadt

11.000 Whg Seestadt  
 20.000 weitere Whg  
 => 66.000 EW



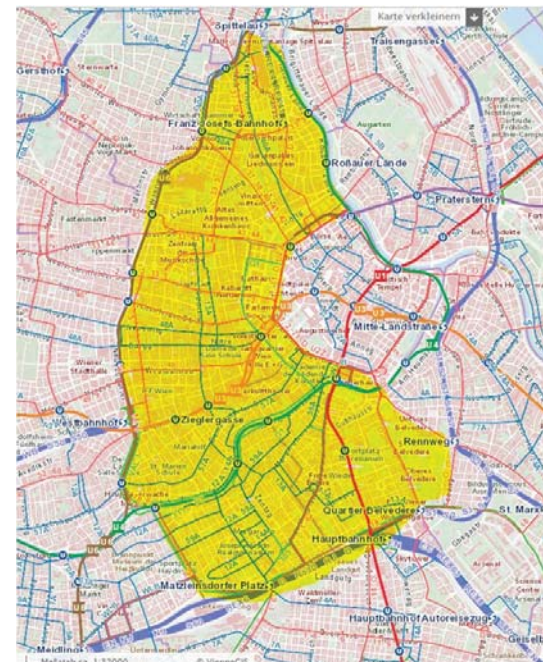
15.000 Whg in Ostfavoriten und Simmering  
 => 33.000 EW

# Zielgebiet U2 - Donaustad: Strategieplan ohne S-Bahn

größtes  
zusammenhängendes  
Wachstumsgebiet in Wien

Entspricht 4.,5.,6.,7.,8.  
und 9. Bezirk

Mit Start des  
Entwicklungsbooms wird die  
im Herzen des  
Zielgebiets U2  
liegende  
S-80-Station Hausfeldstraße  
aufgelöst



# Städtebauliches Konzept

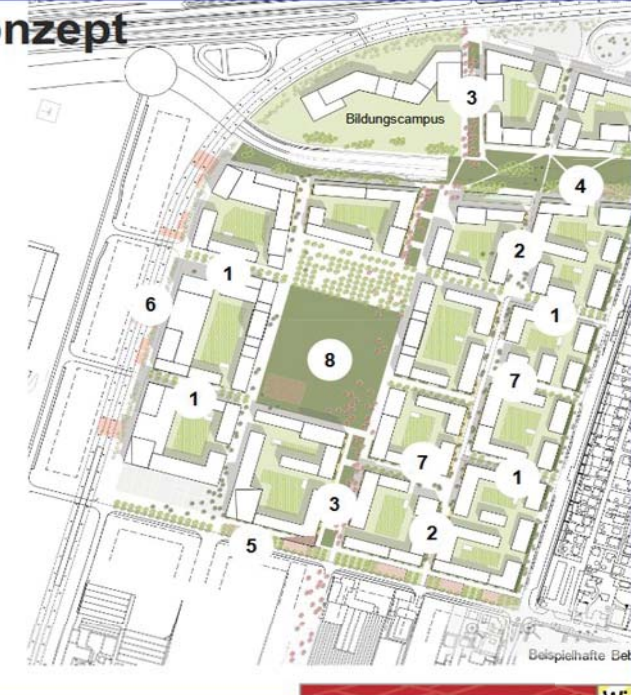
Grünraum, öffentlicher Raum

## Prinzip:

- Großzügige Freiflächen auf den Baufeldern (Innenhöfe)
- Kompakte Straßenquerschnitte, um Frequenz und Lebendigkeit in den öffentlichen Räumen zu erzeugen

## Freiraumtypologien:

1. **Quartierswege** zur Feinerschließung des Gebietes und wichtige Aufenthaltsbereiche
2. **Wohnanger** für Baufeld übergreifende Nachbarschaften
3. **Greenline** als breite Grünachse knüpft lokale Freiräume in an das übergeordnete Grüne Netz
4. **Haide** auf der Überplattung der Stadtstraße
5. **Boulevard** für Spiel- und Freizeitnutzung ohne Durchfahrtsverkehr
6. **U-Bahn-Band** Erschließung sowie ein breites Angebot für laute Nutzungen
7. **Aktivierungsflächen** als Grätzelpätze
8. **Quartierspark** als zentraler Park



## Beispiel Oberes Hausfeld / Am Haidjöchel

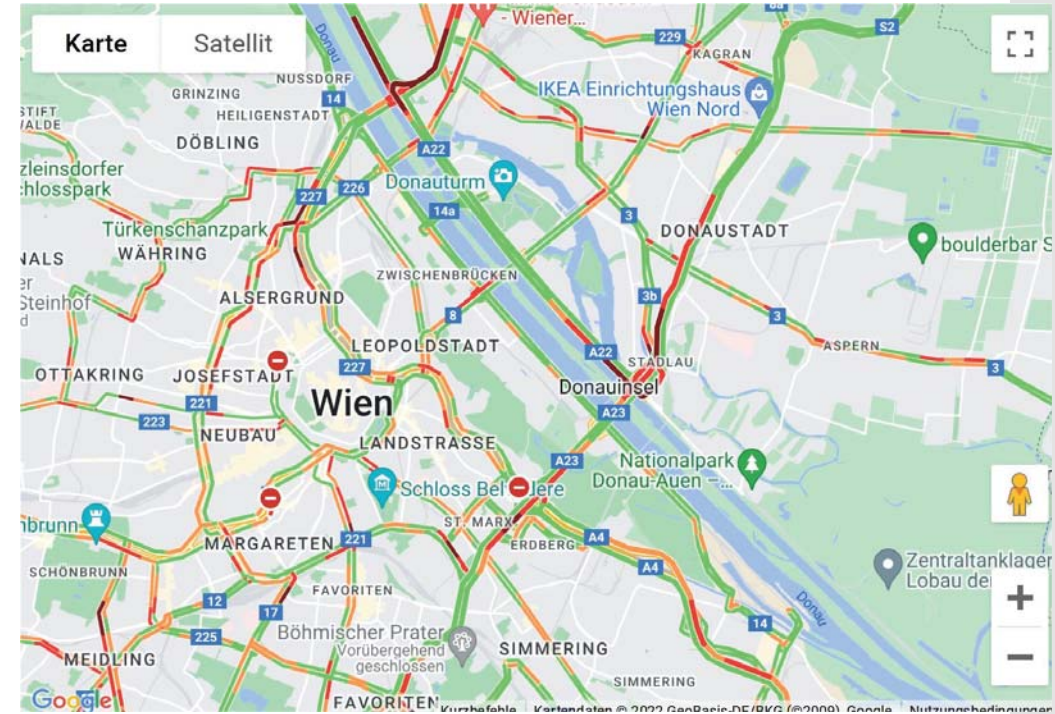
Wie man sich  
Stadtentwicklungs-konzepte  
schön redet.

Weder „Stadtstraße“ noch  
S-80 sind im Mobilitätskonzept dieses  
Schul- und Wohngebiet zu finden.

Bildungscampus  
„in besonderer Lage“  
=> direkt an der Stadtautobahn



# Wo bleibt der Masterplan für Verkehrsströme in Ballungsräumen?



# Wo bleibt der Masterplan für

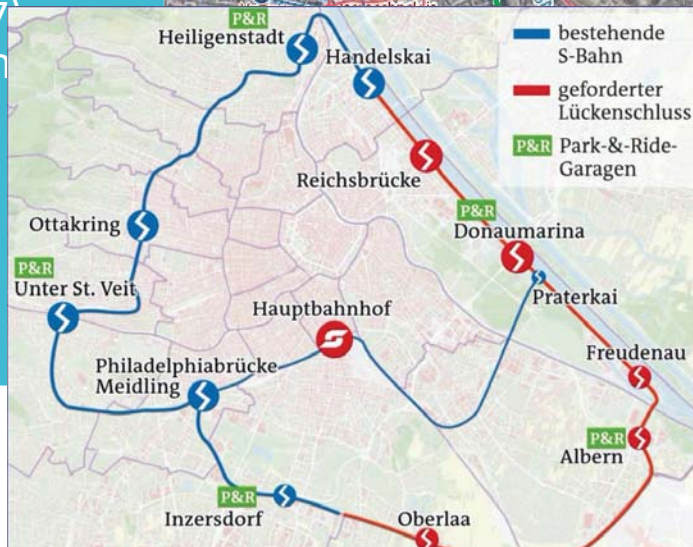
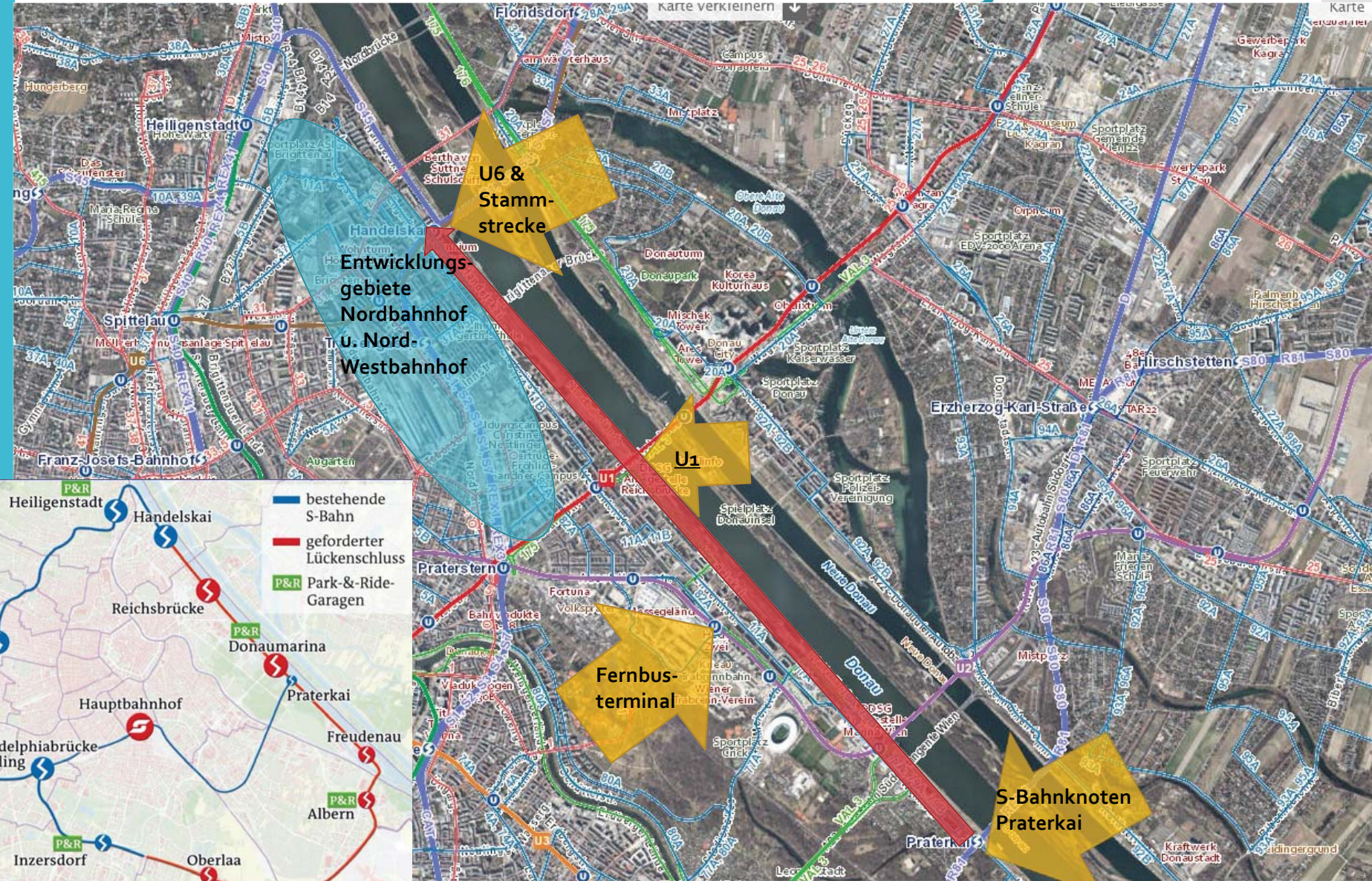
# Verkehrsströme in Ballungsräumen?

## Station Praterkai

Bahnknotenpunkt bei Ausbau des geforderten Schnellbahnringes. Erschließungsachse für Nord-West-Wien

## Station Fernbus-Terminal Wien (u2 Stadioncenter)

Baustart 2024  
2,1 Mio Personen / Jahr (2017)  
5,700 - 6000 Personen täglich



# Wo bleibt die Baukultur:

## Verkehrsinfrastruktur als städtebauliches Tragwerk

### S-Bahnausbau

- Tragwerk eines integrierten Städtebaus

- S-Bahnen mit der Stadt bauen, nicht gegen die Stadt bauen



## Unsere Forderungen

- Integrierte Top Down-Strategie in der Verkehrsplanung anstatt Scheinpartizipation
- Sofortige Ertüchtigung und Nutzung bestehender Bahninfrastruktur anstatt Verzögerungstaktik „Ausbau“
- Bahninfrastruktur in Städtebau integrieren – Da geht mehr!

