

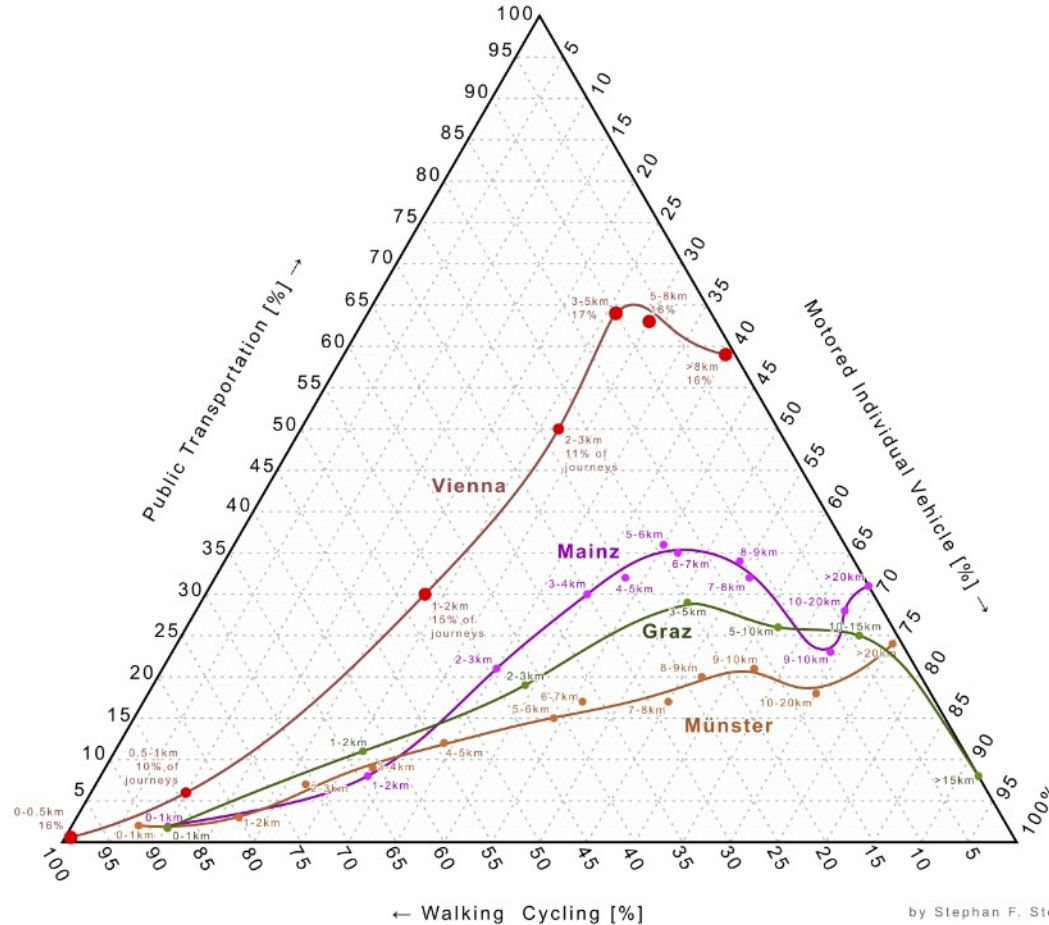
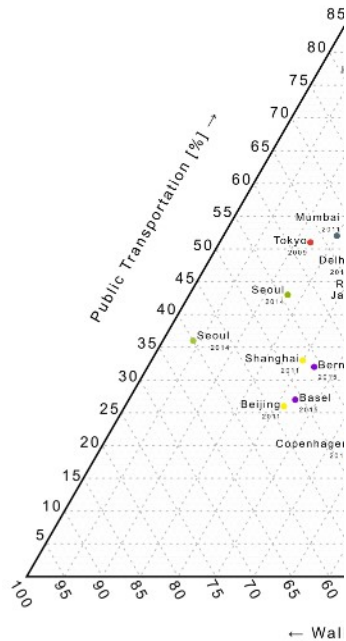
# Viergleisiger Ausbau Meidling– Liesing– Mödling

Ing. Stephan Steinbach  
i.v. vers Bürgerinitiativen

# Modal Split in a Ternary Plot

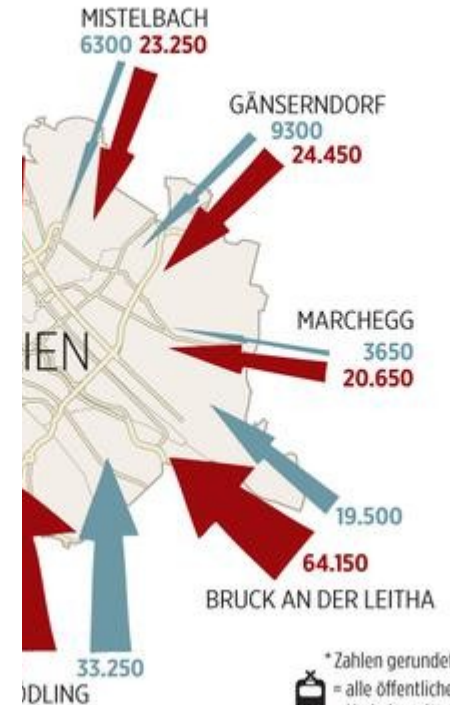
Travel distance portions for Graz, Mainz, Münster & Vienna  
>20km

## Modal Split



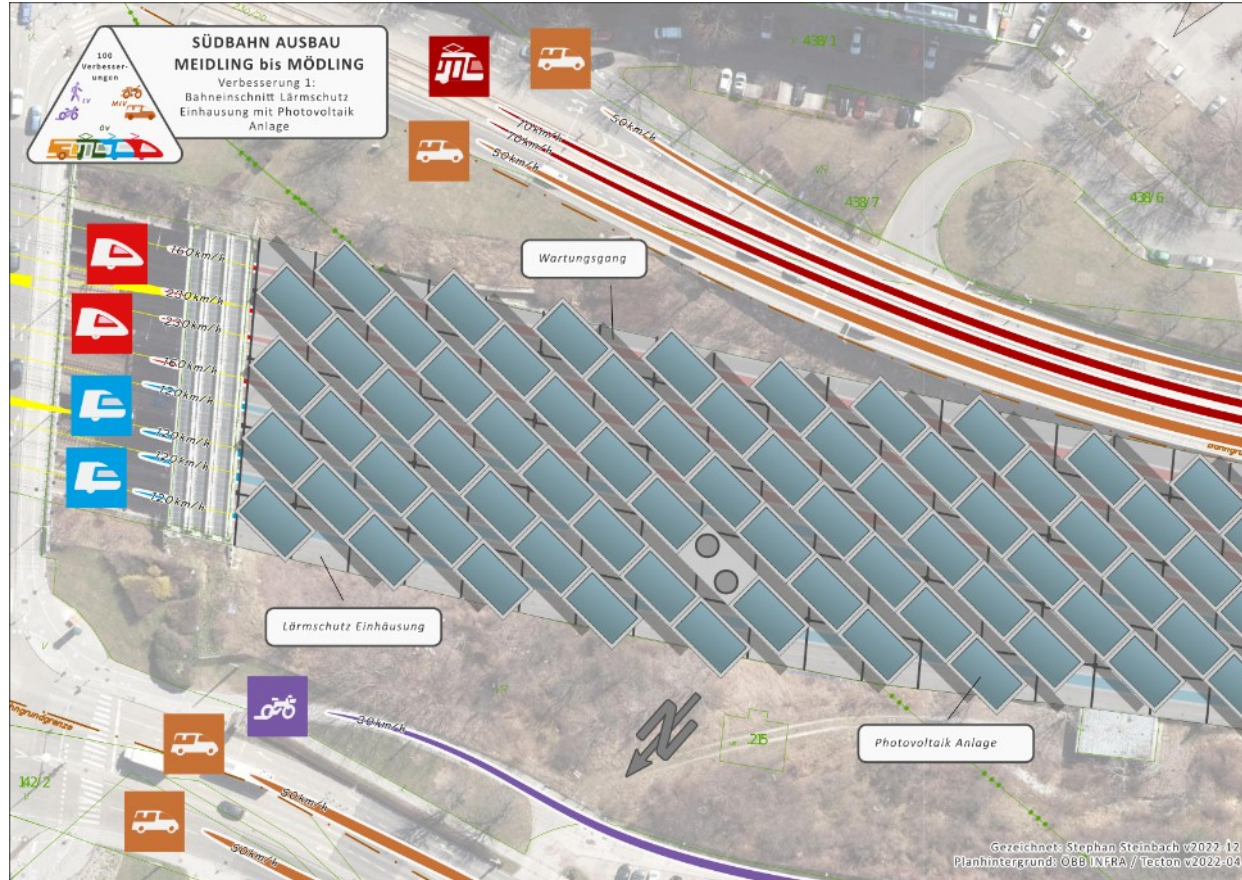
e

## Öffentlicher Verkehr



\* Zahlen gerundet  
= alle öffentliche Verkehrsmittel

# Lärm



## Was wollen wir bewegen?



### Wir wollen ein lebenswertes Wien Ohne Lärm und Erschütterungen!

Der viergleisige Ausbau der Verbindungsstrecke Meidling Mödling wird zu Folge haben, dass sich der Bahnverkehr zu Spitzenzeiten verzehnfacht!

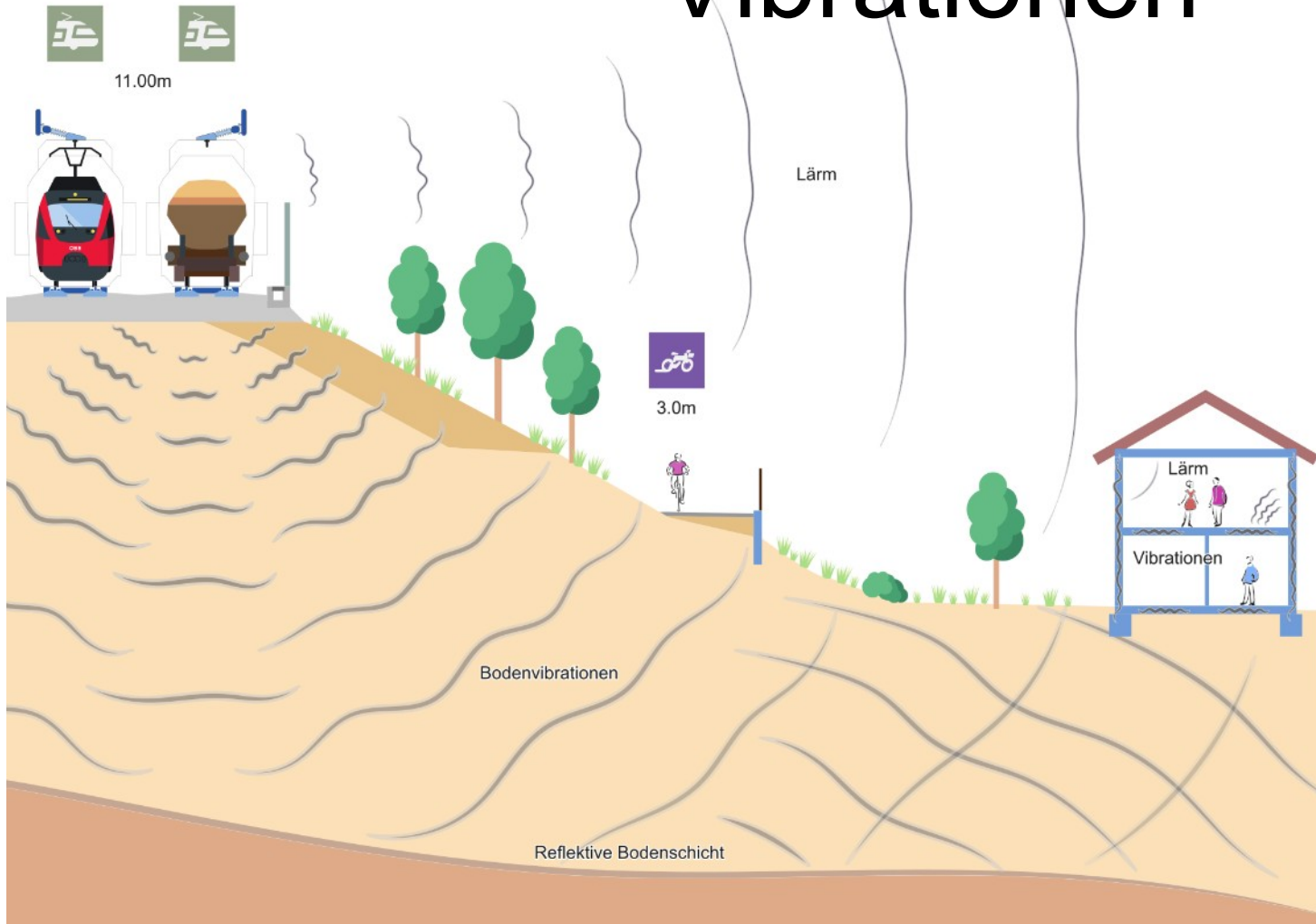
Alle 2 bis 3 Minuten wird ein Personenzug die viergleisige Strecke befahren.

Zusätzlich wird zum Personenverkehr der Schienengüterverkehr erheblich intensiviert werden. Auch in den Nachtstunden zwischen 22 und 6 Uhr!

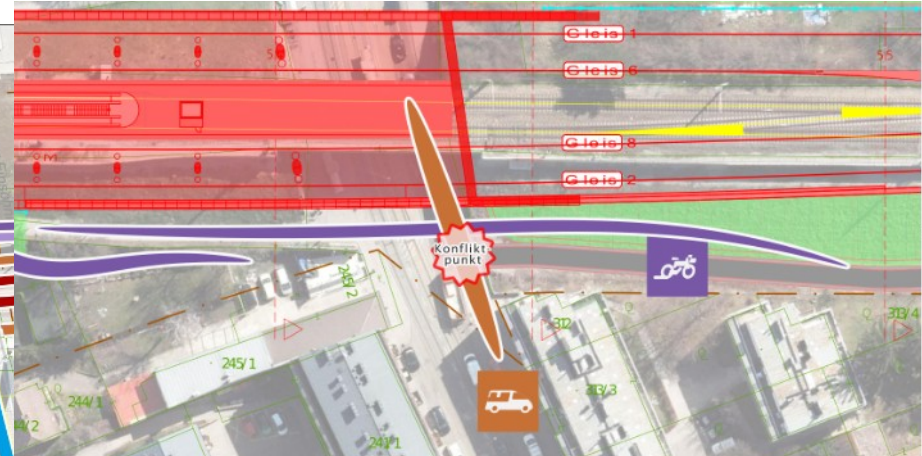
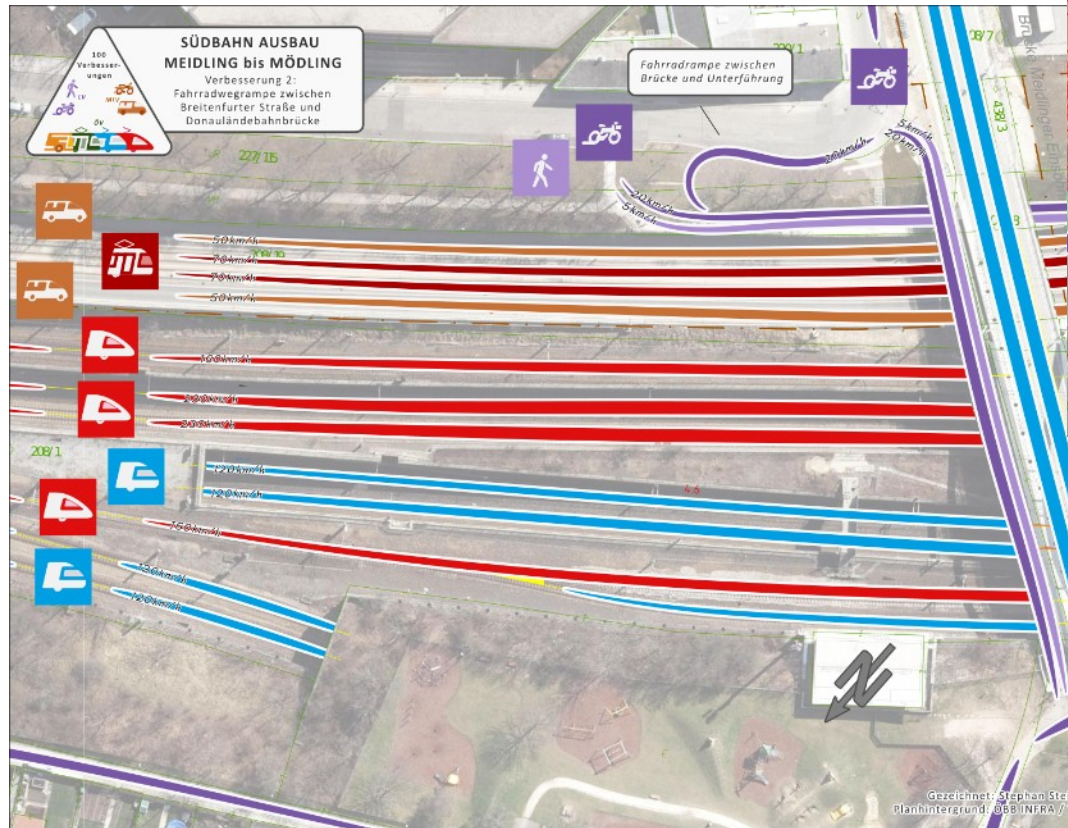
Sind derzeit 4 bis 6 schwere Güterzüge pro Nacht hör und spürbar, so werden im Endausbau mindestens doppelt so viele Güterzüge die Strecke nutzen.

**Auch sind wir gegen einen Ausbau auf Kosten der Umwelt, dem städtischen Mikroklima, der zunehmenden Bodenversiegelung und der Sicherheit der Anrainer durch die Verlegung von Gefahrentransporten auf die Bahnstrecke Meidling - Mödling.**

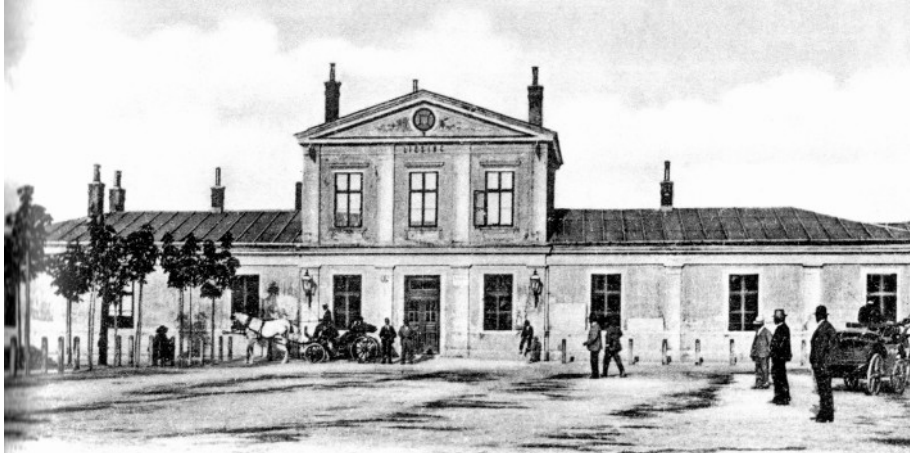
# Vibrationen



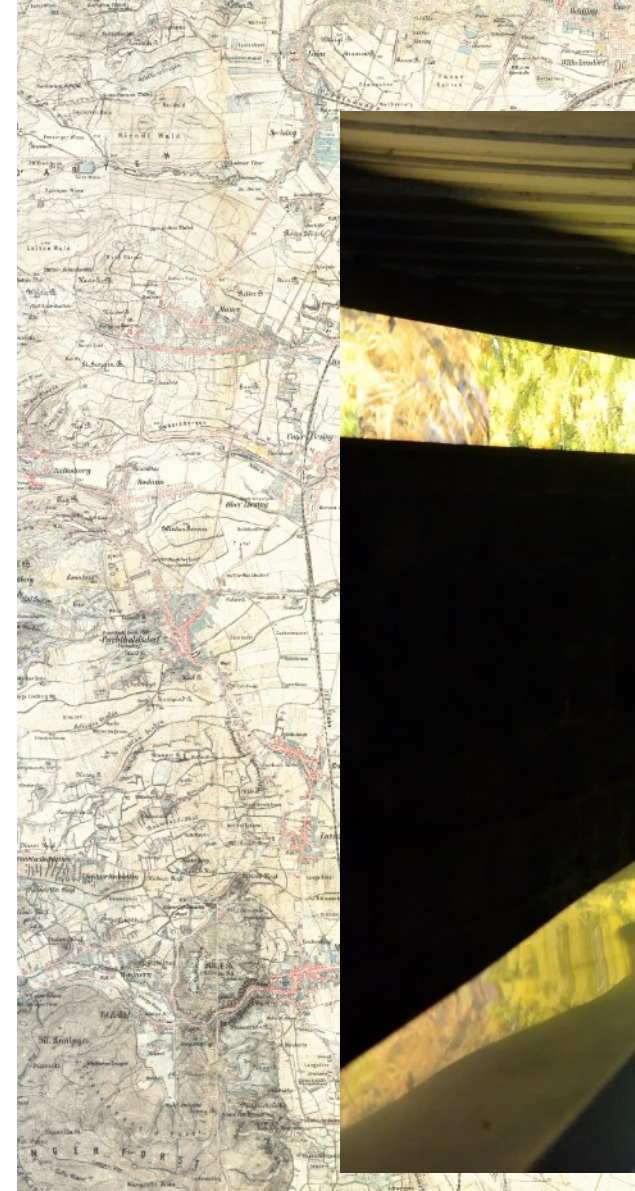
# Rad und Fuß Infrastruktur



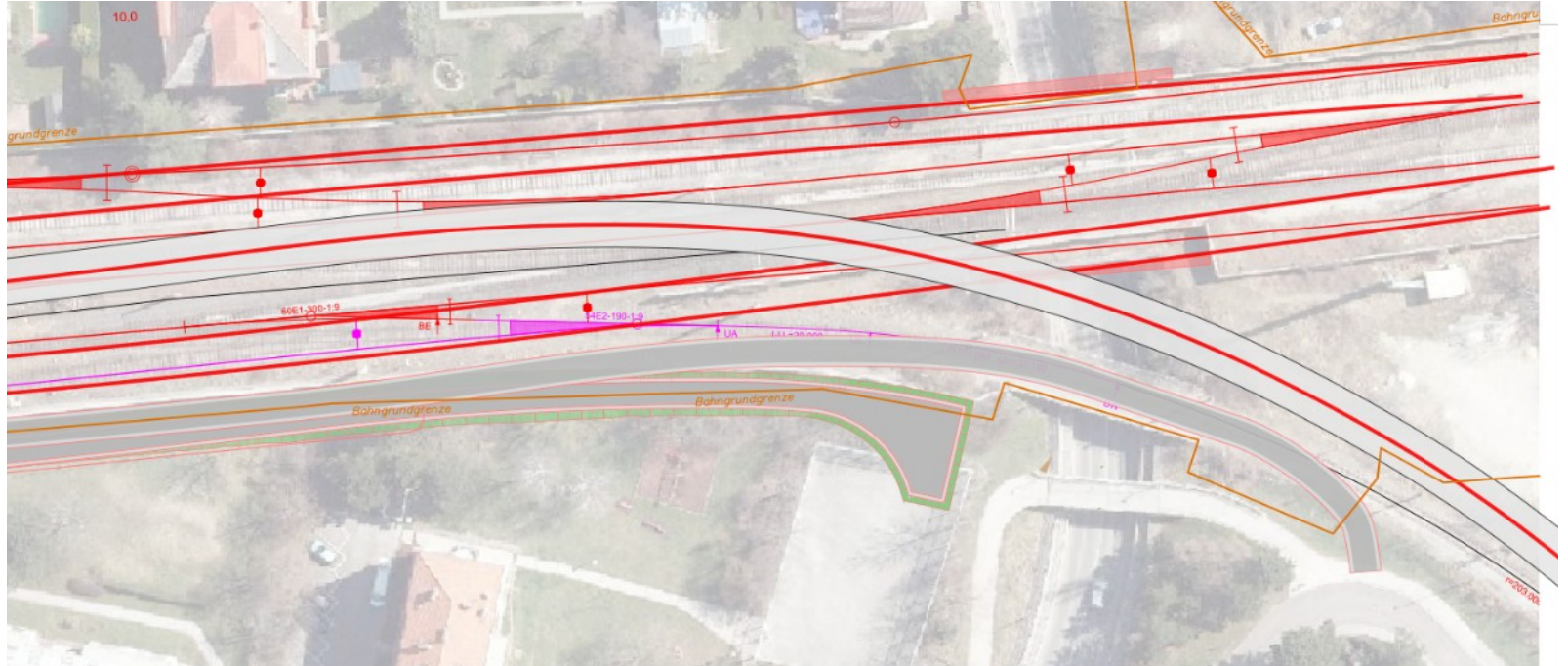
# Historische Gebäude



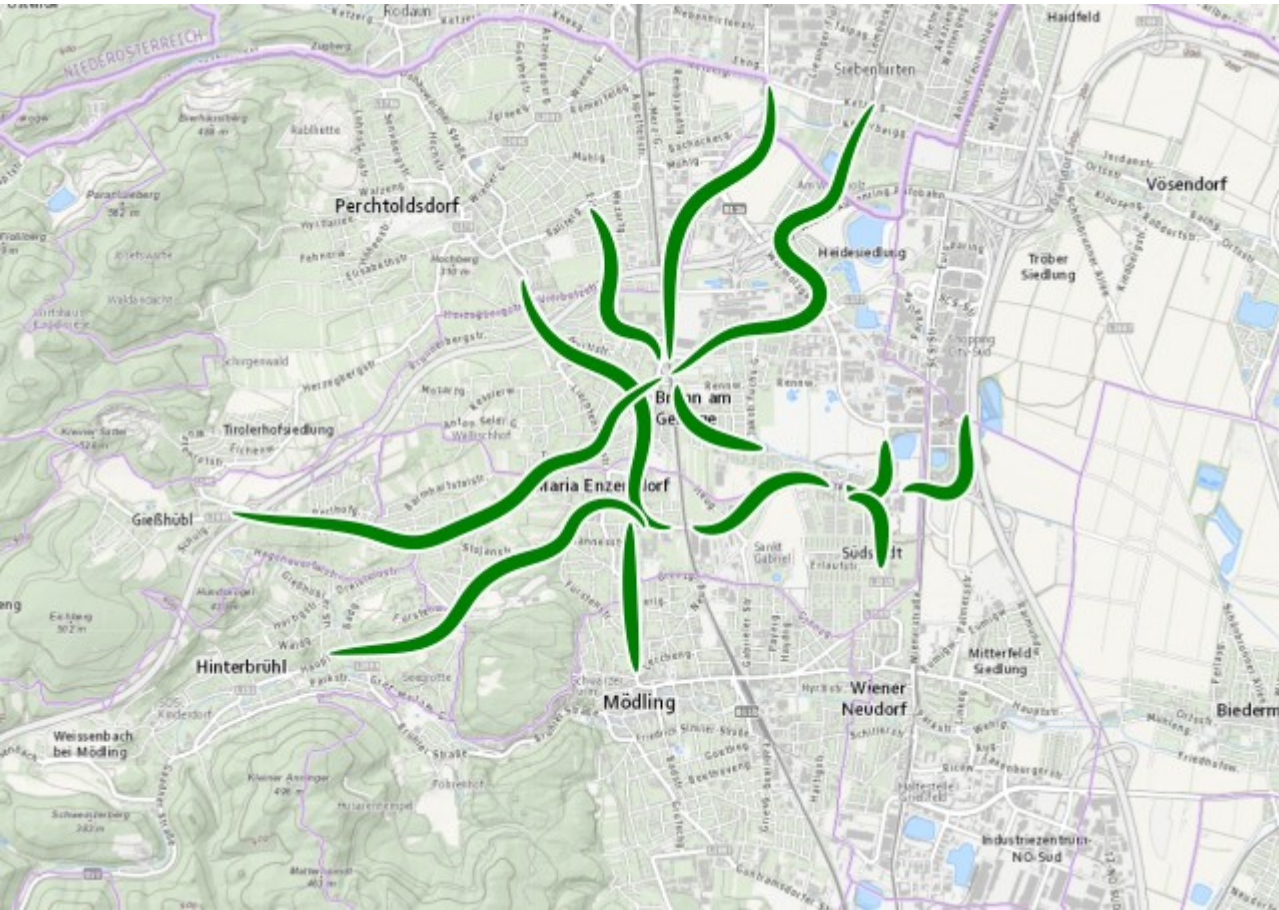
ur



# Zukunft verbauen

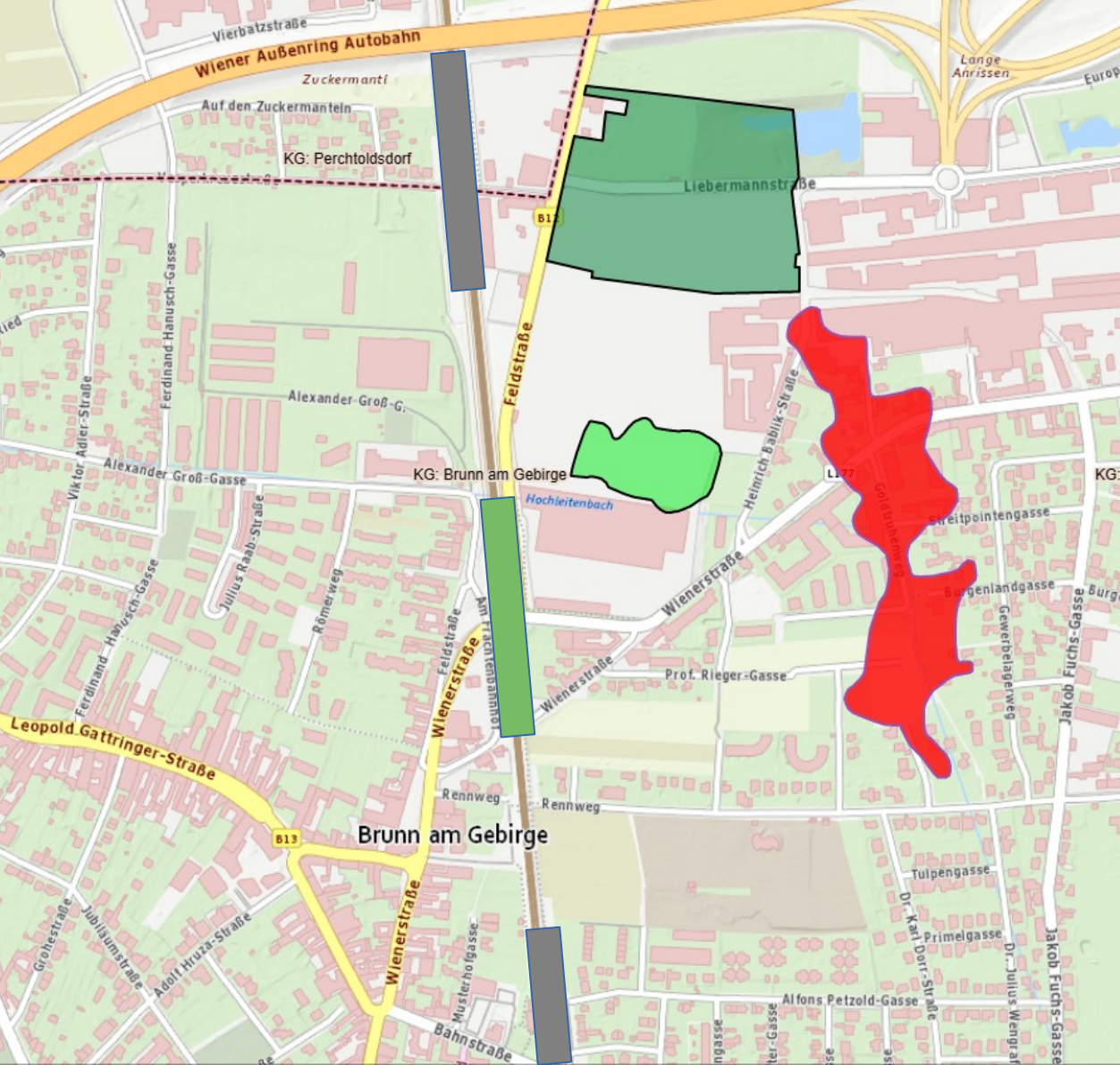


# Bus als Zubringer



Gedankenprotokoll  
"it zugunsten des Umweltverbundes verändern"





vs. Bus  
Anbindung

# Zuständigkeiten und Gesamtplanung

